



ANTI KOROVÝ UPÍNACÍ SYSTÉM

KATALÓG SORTIMENTU

Obsah:
Antikorový upínací systém BANDIMEX

Lahké pásy a spony antikor V2A	2
Stredné pásy a spony antikor V2A	2
Ťažké pásy a spony antikor V2A	3
Špeciálne pásy a spony antikor V4A	3
Technické parametre pásiiek	3
Upínacie kliešte	4
Náhradné diely pre kliešte	4
Montážny opasok	4
Montážny návod na pásy v metráži a spony	5
Šróbové spony	6
Záplaty na opravy potrubia	6
Perforovaná páska	6
Predhotovené spony	7
Ručné náradie pre predhotovené spony	8
Pneu. prístroj pre predhotovené spony	8
Montážny návod na predhotovené spony	9
BABY pásy, kliešte a štítky	10

Držiačky a prvky:

Držiačky so šróbom M8	11
Lahké ploché držiačky	11
“Y” držiačky	11
Držiačky s otvormi Ø8,5 a 10,5 mm	12
Držiačky pre kotvenie káblov	13
Držiak reflektorov verejného osvetlenia	13
Držiačky s oválnymi otvormi	14
Zakázkovo vyrábané držiačky	15
Pasportizačné štítky	15

Úvod:

Spoločnosť KUDA PACKAGING je distribútorom produktov BANDIMEX GmbH, Wilnsdorf, SRN v rámci Českej a Slovenskej Republiky. Ako doplnkovú službu poskytujeme servis na zariadenie BANDIMEX.

Firma BANDIMEX GmbH je jedným z najvýznamnejších dodávateľov univerzálneho antikorového páskového systému. Na celosvetovom trhu má dominantné postavenie vďaka kvalite, komplexnosti a perfektnej zákazníckej podpore.



Prednosťou páskového upínacieho systému je kvalita materiálu z antikorovej ocele, páska v metráži umožňuje kotvenie k ľubovoľne veľkým priemerom, okrúhlym, štvorcovým alebo viac-hranným profilom. Spojenie sa vykonáva vždy na mieru, bez merania, chyb a straty času, čo zaručuje vysokú efektivitu práce. Pásy sa dodávajú v kartónovom balení po 30 m alebo v plastovom praktickejšom balení po 50 m. Sortiment pásiiek a technológie upínania umožňujú zvoliť upínacie sily v rozsahu 0,2 – 16 kN. Rovnomerné upnutie po celom obvode a nepatrná konštrukčná výška spoja je ideálna predovšetkým pri upevňovaní hadicových spojok.

Antikorový páskový systém sa v praxi používa k pripevňovaniu štítkov, káblov, elektrorozvodných skriniek, káblových a trakčných vedení, nosných konzol atď. ku stĺpom. Je tiež možné robiť montáže dopravných a informačných značení, reklamných tabúľ a pútačov, upevňovanie hadicových koncoviek u nízkotlakových a stredotlakových hadíc, montáže telekomunikačných a zabezpečovacích prvkov atď..

K systému BANDIMEX dodávame od predného Českého výrobcu i ucelenú typovú radu špeciálnych držiačok zkonštruovaných pre upínanie širokého spektra predmetov. Po dohode je možné zaistiť i atypické držiačky podľa objednávky zákazníka.

Ponuka držiačok v kombinácii s upínacím systémom Bandimex tvorí ucelený systém s veľmi širokým uplatnením vo výrobe, pri montáži, pri údržbe objektov a technologických celkov.

Vedľa dodávok materiálu, náradia a držiačok poskytujeme zákazníkom i poradenský servis.



upínací kleště – lehké, střední a jumbo

obj. č.	specifikace	vhodnost	hmotnost
W 001	kleště s tahovou silou 1 t	pro pásy B 833/50 – B 806/50; B 133 – B 206	2 kg
W 001 HD	kleště s tahovou silou 2 t	pro pásy B 833/50 – B 806/50; B 133 – B 206 + B 206S	2,5 kg
W 402 JUMBO	kleště s tahovou silou 2,5 t	pro pásy B 206 S, B 430 – B 432	5 kg



W 001 – lehké



W 001 HD – střední



W 402 – jumbo

náhradní díly pro lehké a střední kleště

LEHKÉ KLEŠTĚ W001	STŘEDNÍ KLEŠTĚ W001 HD	
obj. č.	obj. č.	specifikace
W 006	W 006 HD	klika + vřeteno pro W 001 / matka + vřeteno pro W 001 HD
W 012	W 012	střížný nůž
W 015	W 015	střížná páka
W 016	W 016 HD	kuličkové ložisko / kuličkové ložisko pro kleště HD
W 018	W 018	excentrická páka – unáší pásku

ND pro kleště W 402 JUMBO je nutno konzultovat s naším technikem nebo je zaslat k případnému servisu.

montážní opasek

obj. č.	specifikace
PBXL	montážní opasek pro obvod pasu cca 85 – 110 cm
	! 4 brašny uchycené systémem velkro – suchý zip na polstrovaném opasku
	! brašny jsou vyrobeny z mat. panamaplast – vysoká odolnost a životnost
	! opasek velmi usnadňuje práci zejména v terénu, vše co potřebujeme máme stále při sobě a máme volné ruce



Návod na montáž upnutí pásky v metráži a spony



1.

Sponu nasadíme na pásku tak, jak je zřejmé z obr. 1. Sponu přidržíme a páskou obtočíme upínací prvek. Páska se nevynudává z kartonu, pouze se vysunuje.



2.

Pásku znovu prostrčíme spodem celou sponou a zahneme. Větší upínací síly dosáhneme, když pásku obtočíme kolem prvku dvakrát a teprve nyní po opětovném prostrčení sponou konec pásky přehneme.



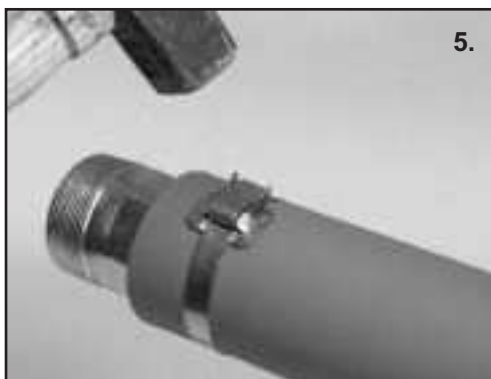
3.

Nasadíme upínací kleště. Otáčením kliky pásku dotáhneme. Zajištění spoje provedeme přetočením kleští o cca 160°. Současně při přetáčení kleští povolujeme o cca 1/2 otáčky kliku kleští tak, aby nedošlo k poškození spony nebo zeslabení či přetržení pásky.



4.

Pomocí střížné páky zastříhneme konec pásky.



5.

Kladivem sklepeme pásku na můstku spony a zaklepeme zajišťovací jazýčky spony.

šroubové spony – nerez V2A

obj. č.	specifikace	šířka v mm	ks/bal.
S 722	pro pásku šíře 9,5 mm; B 203	9,5	50
S 724	pro pásku šíře 12,7 mm; B 204	12,7	25
S 726	pro pásku šíře 16 a 19 mm B 205 a B 206	19	25



Šroubové spony jsou vyrobeny z materiálu V2A.

záplaty na opravu potrubí – nerez V2A

obj. č.	rozměry v mm	ks/bal.
R 050	30 x 30	30
R 051	50 x 65	10
R 052	75 x 90	10
R 054	90 x 100	10
R 055	90 x 150	5
R 056	90 x 200	5
R 057	90 x 250	5
R 053	1 bal. R 050 + 1 bal. R 051 + 1 bal. R 052	

Nerezový plech V2A s nalepenou neoprenovou kompenzační vrstvou.
Pro montáž záplat použijte pásky šířky 16 mm či 19 mm a tl. 0,75 mm, tedy B 205, B 206 a B 206 S.

Doporučujeme dvojité obtočení páskou a tzv. klínování pásky ve sponě nebo užít šroubové spony S 726.



V případě zájmu jsme schopni dodat i jiné rozměry záplat.

perforovaná páska a vřetenové spony – nerez V2A

obj. č.	specifikace
A 213	30 metrů nerezové perforované pásky 14 x 0,6 mm
A 211	50 ks nerezových spon k perforované pásce A 213

Páska je vhodná na individuální výrobu demontovatelného spojení od průměru cca 50 mm a větším.

Pásku dotahujeme kroutícím momentem 3,5 Nm.

Při minimálních skladových zásobách máte vždy při ruce sponu správného průměru.



předhotovené spony BANDIMEX z materiálu nerez V2A, V4A a pozink

předhotovené spony z pásky 6,4 mm x 0,5 mm

nerez V2A	pozink	nerez V4A	vnitřní Ø spony	karton
obj. č.	obj. č.	obj. č.	Ø v mm	ks / balení
V 240			19	100
V 242		V 442	25	100
V 241		V 441	35	100
V 252			38	100
V 253		V 453	51	100
V 256		V 456	70	100
V 244		V 444	76	100
V 257			89	100



předhotovené spony z pásky 9,5 mm x 0,64 mm

nerez V2A	pozink	nerez V4A	vnitřní Ø spony	karton
obj. č.	obj. č.	obj. č.	Ø v mm	ks / balení
V 201	V 301	V 401	21	100
V 243	V 343		25	100
V 202	V 302	V 402	35	100
V 265			38	100
V 245	V 345		48	100
V 246	V 346	V 446	76	100
V 248		V 448	102	100

předhotovené spony z pásky 12,7 mm x 0,75 mm

nerez V2A	pozink	nerez V4A	vnitřní Ø spony	karton
obj. č.	obj. č.	obj. č.	Ø v mm	ks / balení
V 203	V 303	V 403	25	100
V 204	V 304	V 404	32	100
V 232			38	100
V 236	V 336		45	100
V 237	V 337		51	100
V 230	V 330		70	100
V 249			102	100

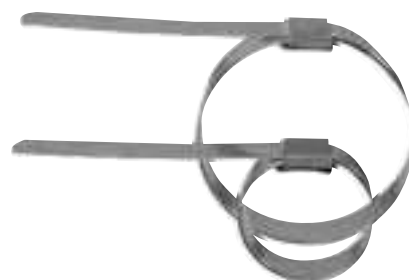


předhotovené spony z pásky 16 mm x 0,75 mm

nerez V2A	pozink	nerez V4A	vnitřní Ø spony	karton
obj. č.	obj. č.	obj. č.	Ø v mm	ks / balení
V 205	V 305	V 405	38	100
V 206	V 306	V 406	45	100
V 207	V 307	V 407	51	100
V 208	V 308	V 408	57	100
V 209	V 309	V 409	64	100

předhotovené spony z pásky 19 mm x 0,75 mm

nerez V2A	pozink	nerez V4A	vnitřní Ø spony	karton
obj. č.	obj. č.	obj. č.	Ø v mm	ks / balení
V 227	V 327		51	100
V 210	V 310	V 410	70	50
V 211	V 311	V 411	76	50
V 212	V 312	V 412	89	50
V 213	V 313	V 413	102	25
V 214	V 314	V 414	114	25
V 215	V 315	V 415	127	25
V 216	V 316	V 416	152	25
V 218		V 418	180	25



ruční nářadí pro předhotovené spony

obj. č.	specifikace	hmotnost v kg
V 001	adaptér pro zajištění předhotovených spon	0,65
V 015	náhradní střížný nůž k adaptéru V 001	0,1

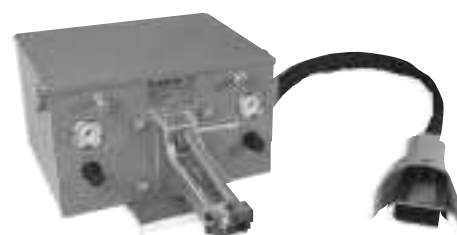
Adaptér V 001 se nasadí na kleště W 001 HD.



Ruční kleště s adaptérem slouží pro malosériovou výrobu a servisní práce.

pneumatický přístroj pro montáž předhotovených spon

obj. č.	specifikace	hmotnost v kg
V 440	Pneumatický poloautomat pro průmyslové upevnění koncovek v hadicích. Spoj je hotov během několika sekund.	28,5
V 920	náhradní nůž pro pneu. poloautomat V 440	0,1



Přístroj zajišťuje vysokou produktivitu práce a komfort obsluhy.

Použitelnost předhotovených spon



Předhotovené spony se používají na upevnění koncovek do hadic, ponorných vibrátorů k hadicím atd. Rychle a snadno se aplikují pomocí kleští W 001 HD a adaptéru V 001 nebo pomoci pneu poloautomatu V 440.

Návod na montáž předhotovených spon



Na upínací kleště W 001 HD nasadíme adaptér V 001 a zajistíme z boku imbus šroubem. Kleště i s adaptérem upneme do svěráku. Konec pásky z předhotovené spony prostrčíme z čela stříhacím nožem adaptéru a přes celé kleště až jej uchyťme excentrickou pákou v unášeče.



Stahovaný prvek (např. hadici) vložíme do otvoru předhotovené spony a otáčením kliky dotáhneme. Maximálního dotažení dosáhneme, když páska se nezatahuje do můstku spony.



Zajištění pásky ve sponě provedeme pootočením prvku (např. hadice) o cca 90°. Současně s otáčením hadice nepatrně povolíme kliku kleští. Hranu záchyty střížné páky zaklesneme za zámek předhotovené spony.



Rychlým zatlačením na střížnou páku adaptéru odstříháme přebytečnou pásku.



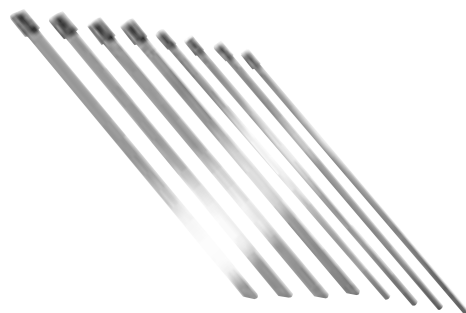
Detail hotového spoje.

páska BABY 4,5 x 0,3 mm, nerez V4A

- páska má na konci tvz. kuličkový zámek
- perfektně zaoblené hrany
- páska, zámek i kulička – materiál NEREZ V4A

šířka 4,5 mm, tloušťka 0,3 mm, 100 ks / bal.

obj. č.	pro max Ømm	délka mm
M 145	25	152
M 245	50	200
M 345	102	360
M 545	152	520
M 645	203	680
M 845	254	840
M 045	318	1050



páska BABY PLUS 8 x 0,3 mm, nerez V4A

šířka 8 mm, tloušťka 0,3 mm, 100 ks / bal.

obj. č.	pro max Ømm	délka mm
M 180	25	152
M 280	50	200
M 380	102	360
M 580	152	520
M 680	203	680
M 880	254	840
M 080	318	1050

BABY kleště

- pro pásy Bandimex BABY a Bandimex BABY PLUS
- kleště pásku dotáhnou a přebytečnou část zastříhnou hned za sponou
- kleště jsou lehké 0,63 kg a obsluhují se velmi snadno jen jednou rukou

obj. č.	specifikace
M 100	upínací kleště Bandimex BABY



BABY štítky, nerez V4A

- štítky pro upevnění pouze páskami Bandimex BABY šířky 4,5 mm

obj. č.	specifikace	balení
M 001	89 x 9,5	100 ks
M 002	89 x 19	100 ks



Příklady použití a přednosti Bandimex BABY pásek:

- materiál V4A je vhodný i do velmi agresivních prostředí i radioaktivních zón
- zasunutím konce jedné pásky do spony druhé můžeme libovolně nastavovat délku pásek
- upevnění silových, nesilových a topných kabelů ke sloupům, potrubím atd.
- montáž izolací a ochranných opláštění potrubí
- značení potrubí, kabelů atd.

Pro veškeré lehké kotvení ve venkovním prostředí – nepraskají po pár letech na slunci jako plastové.

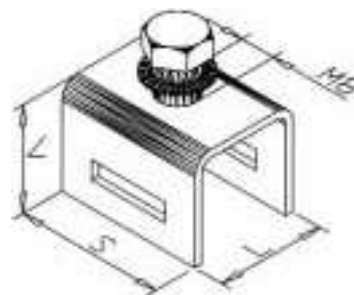
Držáky a prvky

MDZ 8

malý držák se závitem a šroubem M8

- nerezový držák z materiálu V2A, ČSN 17 241
- nerezový šroub M 8x12; nerezová vějířová podložka
- pro pásku maximální šíře 20 mm

obj. č.	L	S	V
MDZ8	25	38	21

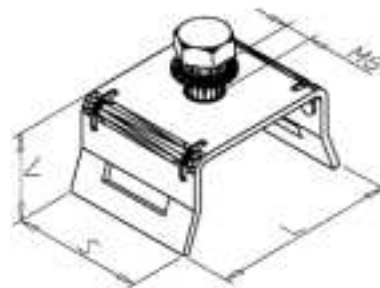


H 021

držák se závitem a šroubem M8

- nerezový držák z materiálu V2A, ČSN 17 241
- nerezový šroub M 8x16; nerezová plochá podložka
- pro pásku maximální šíře 20 mm

obj. č.	L	S	V
H 021	55	38	27

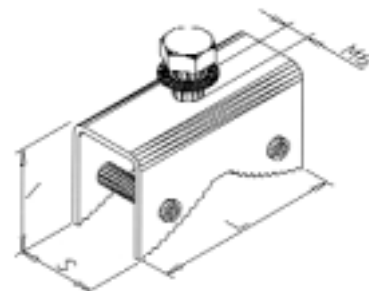


VZ 8

variabilní držák se závitem a šroubem M8

- nerezový držák z materiálu V2A, ČSN 17 241
- nerezový šroub M 8x12; nerezová vějířová podložka
- pro pásku maximální šíře 20 mm

obj. č.	L	S	V
VZ8	54	25	30

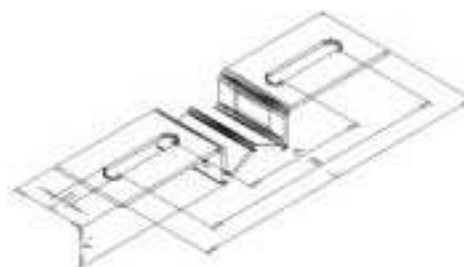


PDM 8-80, PDM 10-140

plochý držák tvaru písmene M pro šroub M8; max. rozteče 80 a 140 mm

- nerezový držák z materiálu V2A, ČSN 17 241
- pro pásku maximální šíře 20 mm

obj. č.	specifikace	L	S	V	A	B	D
PDM8-80	otvor \varnothing 8,5	107	38	16	80		8,5
PDM8-140	oválný otvor 8,5x40	170	38	16	80	140	8,5
PDM10-80	otvor \varnothing 10,5	107	38	16	80		10,5
PDM10-140	oválný otvor 10,5x45	170	38	16	70	140	10,5

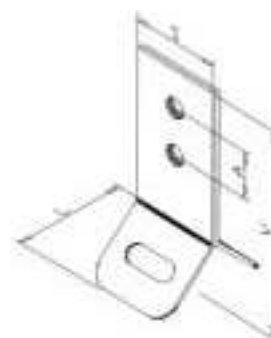


H 096, H 097

Y držák

- nerezový držák z materiálu V2A, ČSN 17 241
- kulaté otvory \varnothing 9,5 mm
- pro pásku maximální šíře 20 mm

obj. č.	L	S	A	V
H 096	50	38	21	80
H 097	50	38	39	125

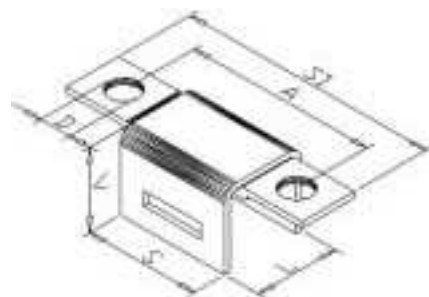


MD-P8, MD-P10

malý držák s příložníkem a dvěma otvory pro šroub M8; M10

- nerezový držák z materiálu V2A, ČSN 17 241, tl. 2 mm
- držák s otvory buď 8,5 mm nebo 10,5 mm
- pro pásku maximální šíře 20 mm

obj. č.	specifikace	L	S	S1	V	A	D
MD-P8	otvor \varnothing 8,5	25	38	90	21	80	8,5
MD-P10	otvor \varnothing 10,5	25	38	90	21	80	10,5



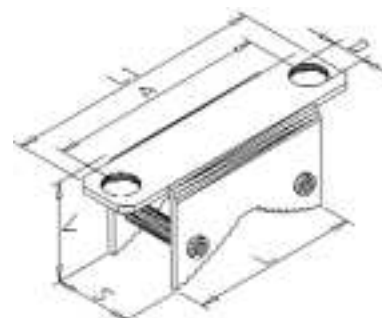
V8-70, V10-70 Zn

variabilní držák s dvěma otvory pro šroub M8; M10 o osové rozteči 70 mm

- držák z materiálu V2A, ČSN 17 241 tl.1,5 mm; nebo pozink tl. 2 mm
- držák s otvory buď 8,5 mm nebo 10,5 mm
- pro pásku maximální šíře 20 mm

obj. č.	specifikace	L	L1	S	V	A	D
V8-70	nerez V2A	54	90	25	30	70	8,5
V8-70 Zn	pozink	54	90	25	30	70	8,5

V10-70	nerez V2A	54	90	25	30	70	10,5
V10-70 Zn	pozink	54	90	25	30	70	10,5

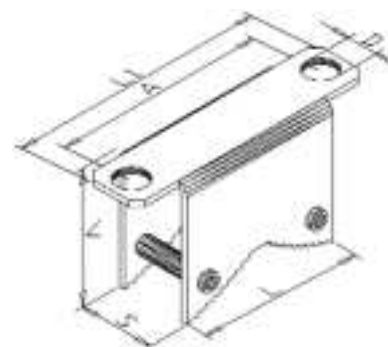


V8-70 ZV, V10-70 ZV

zvýšený variabilní držák s dvěma otvory pro šroub M8; M10 o osové rozteči 70 mm

- držák z materiálu V2A, ČSN 17 241 tloušťky 1,5 mm
- držák s otvory buď 8,5 mm nebo 10,5 mm
- pro pásku maximální šíře 20 mm

obj. č.	specifikace	L	L1	S	V	A	D
V8-70 ZV	otvor \varnothing 8,5	54	90	24	56	70	8,5
V10-70 ZV	otvor \varnothing 10,5	54	90	24	56	70	10,5



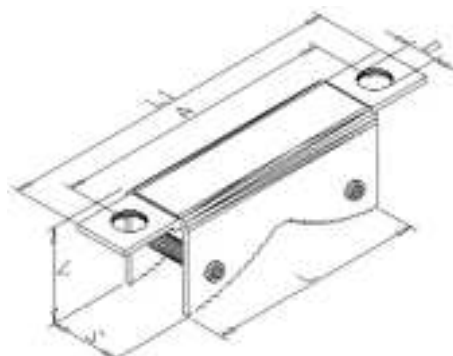
V-P8, V-P10 Zn

variabilní držák s příložníkem a dvěma otvory pro šroub M8; M10

- držák z materiálu V2A, ČSN 17 241 tl. 2 mm; pozink tloušťky 2 mm
- příložník s otvory buď 8,5 mm nebo 10,5 mm, nerez či pozink tl. 2,5 mm
- pro pásku maximální šíře 20 mm

obj. č.	specifikace	L	L1	S	V	A	D
V-P8	nerez V2A	80	130	25	33	110	8,5
V-P8 Zn	pozink	80	130	25	33	110	8,5

V-P10	nerez V2A	80	130	25	33	110	10,5
V-P10 Zn	pozink	80	130	25	33	110	10,5

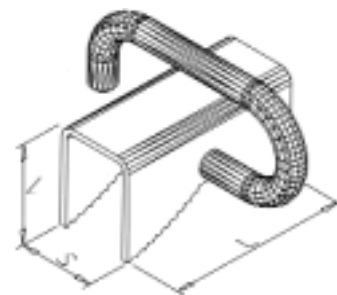


VSH

variabilní držák s hákem

- nerezový držák z materiálu V2A, ČSN 17 241 tloušťky 1,5 mm
- nerezový hák z kulatiny Ø 8 mm a vnitřními rádiusy 22 mm
- volný prostor mezi čelem držáku a hákem je 15 mm
- maximální šíře 20 mm

obj. č.	L	S	V
VSH	54	24	33

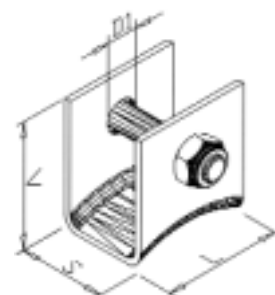


KD

kotevní držák

- nerezový držák z materiálu V2A, ČSN 17 241 tloušťky 2 mm
- nerezový šroub M 10 x 30; nerezová samojistící matice
- maximální šíře 20 mm

obj. č.	L	S	V
KD	38	25	38



DKS

držák kabelových svodů

- nerezový držák z materiálu V2A, ČSN 17 241 tloušťky 1,5 mm
- nerezový šroub M 8x12; nerezová vějířová podložka
- pro pásku maximální šíře 20 mm

obj. č.	L	S	V
DKS	80	25	28



VO – UNI

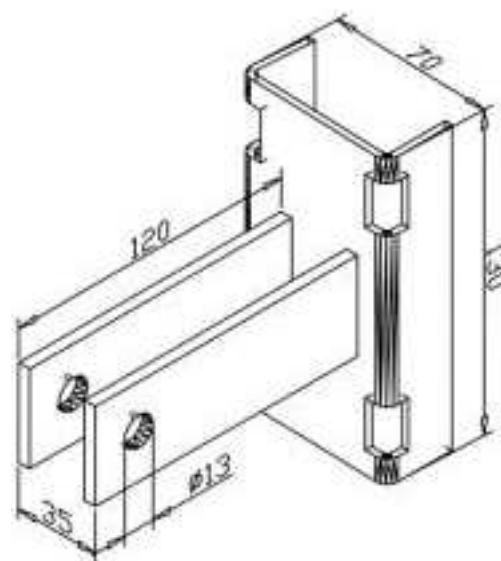
konzole pro veřejné osvětlení univerzální



obj. č.	specifikace
VO-UNI	žárově zinkovaná konzole z mat. tl. 3 mm základna vhodná na Øsloupu 60 mm a větší maximální šíře pásky 20 mm libovolně dlouhé rameno a úhel sklonu

KDSZ

koncový držák spirálového závěsu



obj. č.	specifikace
KDSZ	žárově zinkovaná konzole z mat. tl. 3 mm koncová konzole pro RIBE spirálový závěs základna vhodná na Øsloupu 60 mm a větší maximální šíře pásky 20 mm

VU8 – 200 – 260, další rozměry na zakázku

variabilní držák s navařeným "U" profilem

- držák z nerez materiálu V2A, ČSN 17 241
- navařený nerezový "U" profil 26 x 10 mm tl. 1,5 mm; oválné otvory 8,5 x 40 mm
- pro pásku maximální šíře 20 mm

obj. č.	L	L1	S	V	A	B	D
VU8 – 200 – 260	54	290	28	32	200	260	8,5

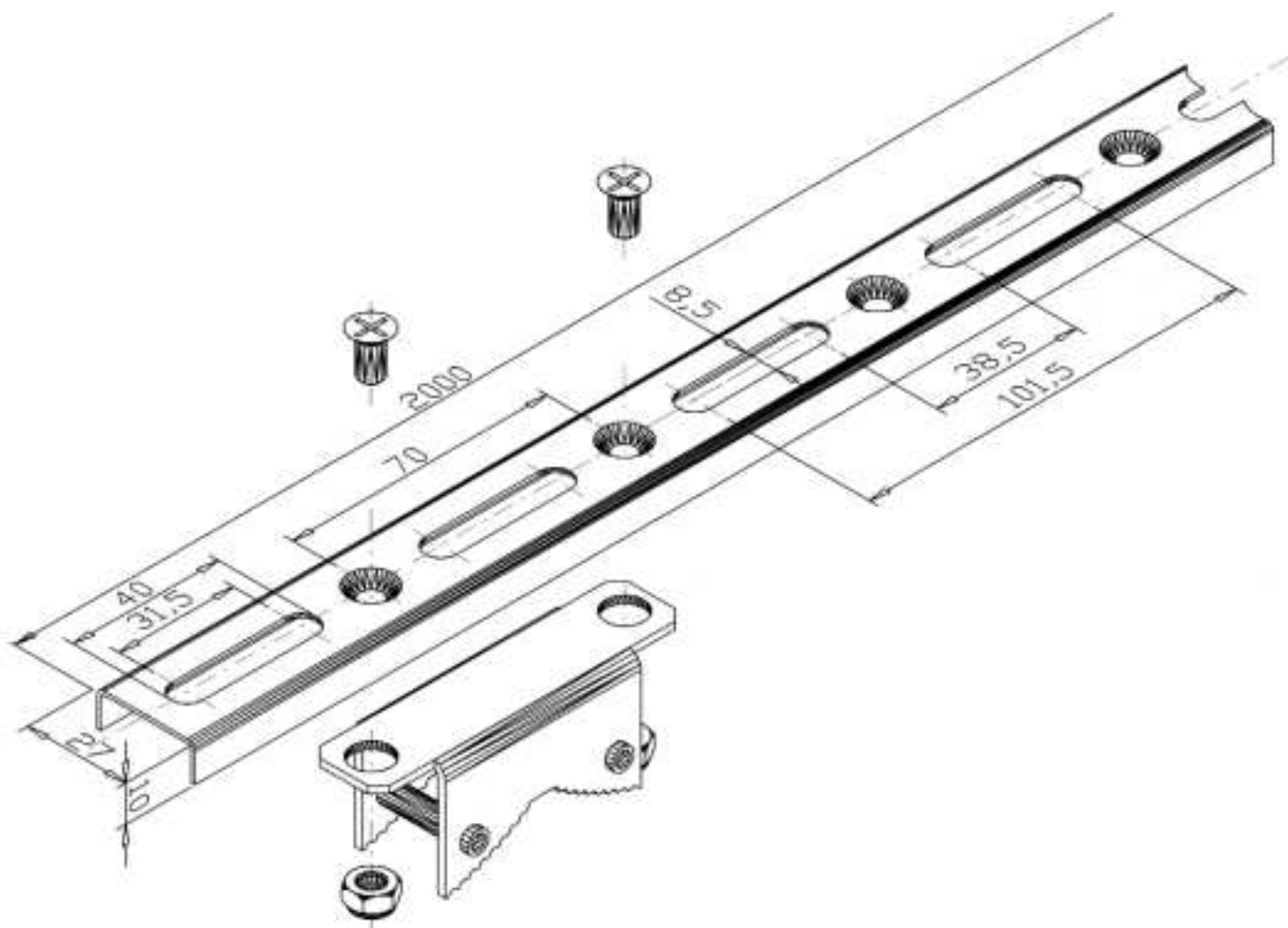


NA ZAKÁZKU:

- variabilní držák šíře 54 mm z plechu tl. 1,5 mm nebo variabilní držák šíře 80 mm z plechu tl. 2 mm; materiál: nerez, pozink, ocel
- "U" profil 26 x 10 mm tl. 1,5 mm libovolné délky z materiálu nerez, pozink, ocel; v "U" profilu kulaté otvory $\varnothing 6,5$; 8,5 nebo 10,5 mm či oválné otvory 8,5 x 40 mm nebo 10,5 x 45 mm, počet otvoru a jejich osové rozteče dle požadavku

NS – nerezová stavebnice

obj. č.	specifikace
NS	- 20 ks držáků V10-70 z materiálu V2A, ČSN 17 241 pro pásku max. šíře 20 mm - 40 ks nerez šroubů M 6x12; 40 ks nerez samojistících matek M6, 40 nerez podložek - 3 ks nerezových "U" profilů 26 x 10 x 2000 mm tl. 1,5 mm s otvory 8,5 x 40 mm
V10-70 S	držák V10-70 včetně nerez spoj. mat.: 2 x šroub M6 x 12, 2 x samojistící matka M6, 2 x podložka
U PROFIL	nerezový "U" profil 26 x 10 x 2000 mm, tloušťky 1,5 mm s oválnými otvory 8,5 x 40 mm



zakázkově vyráběné držáky a výrobky

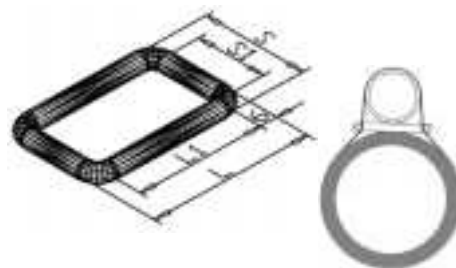
Kromě uvedených držáků lze vyrobit také držáky na zakázku. Rozměry držáků v tabulkách jsou uvedeny v mm. Držáky se dodávají po kusech.

OKO 24 x 44

oko pro pevné uchycení kabelů, chrániček, potrubí ...

- nerezový držák z kulatiny \varnothing 6 mm, materiál: V2A, ČSN 17 241
- vnitřní rozměry oka 24 x 44 mm
- pro pásku maximální šíře 20 mm

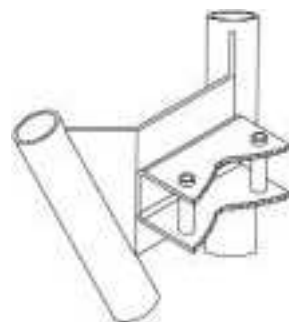
obj. č.	L	L1	S	S1
OKO 24 x 44	56	44	36	24



DVV

držák vlajkové výzdoby

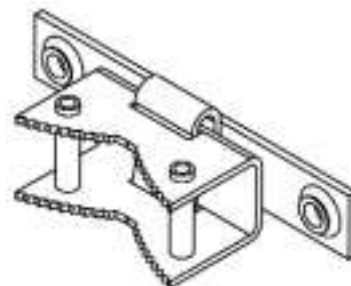
- základ držáku tvoří variabilní nerezový držák šíře 54 mm z materiálu V2A, ČSN 17 241 tl. 1,5 mm, k němu jsou prostřednictvím plechu přivařeny dvě trubičky, do kterých se zasune žerď vlaječky
- vnitřní \varnothing nerezových trubiček jsou 13, 15, 17, 19, 22 a 24 mm.
- pro pásku maximální šíře 20 mm



VSZ

variabilní držák se závěsem

- základ držáku tvoří variabilní držák šíře 54 mm
- příložník se závity M8 a "U" závěsem



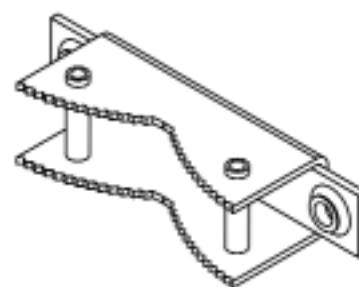
V-PZ

variabilní držák s příložníkem a závity

- základ držáku tvoří variabilní držák šíře 80 mm
- příložník se závity M8

Použití: Držák VSZ a V-PZ se používají jako komplet.

- pro připevnění zařízení, která jsou na sloup umístěna krátkodobě (vánoční a květinová výzdoba, reklamní tabule apod.).



PAS

pasportizační štítky na sloupy VO, TRV atd.

- štítky se vyrábějí v rozměrech: 62 x 30 a 92 x 30 mm
- do štítku lze vyrazit kombinaci čísel
- na delší typ štítku lze do rámečku natisknout znak města, logo apod.
- materiál nerez nebo hliník



Zašlete nám náčrt požadovaného tvaru držáku, uveďte potřebné rozměry, specifikujte také co a k čemu chcete připevnit, jaké máte nároky na pevnost, bezpečnost, korozivzdornost ... a my vám navrheme řešení a na dané množství zpracujeme cenovou kalkulaci. Dodací lhůta je individuální, v průměru 14-30 dnů od obdržení závazné objednávky. Cenově přijatelná řešení jsou u vyšší sériovosti, v řádu desítek až stovek kusů, záleží také na velikosti a komplikovanosti zadaného držáku.



Prodej a servis produktů BANDIMEX GmbH:

KUDA PACKAGING

Lidická 308

CZ - 33441 Dobřany

InfoLinka: +420 607 237 237

info@kuda-packaging.com

www.kuda-packaging.com