



# NEREZOVÝ UPÍNACÍ SYSTÉM

KATALOG SORTIMENTU 2012

**Obsah:**
**Nerezový upínací systém BANDIMEX**

Lehké pásky a spony nerez V2A .....	2
Střední pásky a spony nerez V2A .....	2
Těžké pásky a spony nerez V2A .....	3
Speciální pásky a spony nerez V4A .....	3
Technické parametry pásek .....	3
Upínací kleště .....	4
Náhradní díly pro kleště .....	4
Montážní opasek .....	4
Montážní návod na pásky v metráži a spony .....	5
Šroubové spony .....	6
Záplaty na opravy potrubí .....	6
Perforovaná páska .....	6
Předhotovené spony .....	7
Ruční nářadí pro předhotovené spony .....	8
Pneu. přístroj pro předhotovené spony .....	8
Montážní návod na předhotovené spony .....	9
BABY pásky, kleště a štítky .....	10

**Držáky a prvky:**

Držáky se šroubem M8 .....	11
Lehké ploché držáky .....	11
“Y” držáky .....	11
Držáky s otvory Ø8,5 a 10,5 mm .....	12
Držáky pro kotvení kabelů .....	13
Držák reflektorů veřejného osvětlení .....	13
Držáky s oválnými otvory .....	14
Zakázkově vyráběné držáky .....	15
Pasportizační štítky .....	15

**Úvod:**

Společnost KUDA PACKAGING je distributorem produktů BANDIMEX GmbH, Wilnsdorf, SRN v rámci České a Slovenské Republiky. Jako doplňkovou službu poskytujeme servis na zařízení BANDIMEX.

Firma BANDIMEX GmbH je jedním z nejvýznamnějších dodavatelů univerzálního nerezového páskového systému. Na celosvětovém trhu zaujímá dominantní postavení díky kvalitě, komplexnosti a perfektní zákaznické podpoře.



Předností páskového upínacího systému je kvalita materiálu z nerezové oceli, páska v metráži umožňuje kotvení k libovolně velkým průměrům, kulatým, čtvercovým či vícehranným profilům. Spojení se provádí vždy na míru, bez měření, chyb a ztráty času, což zaručuje vysokou efektivitu práce. Pásky se dodávají v kartónovém balení po 30 m nebo v plastovém praktičtějším balení po 50 m. Sortiment pásek a technologie upínání umožňují zvolit upínací síly v rozsahu 0,2 – 16 kN. Rovnoměrné upnutí po celém obvodu a nepatrná konstrukční výška spoje je ideální především při upevňování hadicových spojek.

Nerezový páskový systém se v praxi používá k připevňování štítků, kabelů, elektrorozvodných skříněk, kabelových a trakčních vedení, nosných konzolí atd. ke sloupům. Dále je možno provádět

montáže dopravních a informačních značení, reklamních tabulí a poutačů, upevňování hadicových koncovek u nízko-tlakých a středotlakých hadic, montáže telekomunikačních a zabezpečovacích prvků atd.

K systému BANDIMEX dodáváme od předního Českého výrobce i ucelenou typovou řadu speciálních držáků zkonstruovaných pro upínání širokého spektra předmětů. Po dohodě lze zajistit i atypické držáky dle objednávky zákazníka.

Nabídka držáků v kombinaci s upínacím systémem Bandimex tvoří ucelený systém s velmi širokým uplatněním ve výrobě, při montáži, v údržbě objektů a technologických celků.

Vedle dodávek materiálu, nářadí a držáků zákazníkům poskytujeme i poradenský servis.



## Nerezový upínací systém BANDIMEX



### lehké pásky nerez V2A

BALENÍ PLAST NÁVIN 50 m			
obj. č.	šíře mm	tl. mm	nosn. kN
<b>B 833/50</b>	9,5	0,4	2,28
<b>B 834/50</b>	12,7	0,4	3,05
<b>B 835/50</b>	16	0,4	3,84
<b>B 836/50</b>	19	0,4	4,56

BALENÍ KARTON NÁVIN 30 m			
obj. č.	šíře mm	tl. mm	nosn. kN
<b>B 202</b>	6,4	0,5	1,92
<b>B 133</b>	9,5	0,4	2,28
<b>B 134</b>	12,7	0,4	3,05
<b>B 135</b>	16	0,4	3,84
<b>B 136</b>	19	0,4	4,56

### lehké spony V2A

BALENÍ KARTON		
obj. č.	šíře mm	ks/bal.
<b>S 252</b>	6,4	100
<b>S 153</b>	9,5	100
<b>S 154</b>	12,7	100
<b>S 155</b>	16	100
<b>S 156</b>	19	100

**Použití:** upevnění štítků, tabulek, kabelů, izolací, ochranných opláštění atd.

**Doporučené kleště:** W 001



### střední pásky nerez V2A

BALENÍ PLAST NÁVIN 50 m			
obj. č.	šíře mm	tl. mm	nosn. kN
<b>B 803/50</b>	9,5	0,64	3,65
<b>B 804/50</b>	12,7	0,75	5,72
<b>B 805/50</b>	16	0,75	7,20
<b>B 806/50</b>	19	0,75	8,55

BALENÍ KARTON NÁVIN 30 m			
obj. č.	šíře mm	tl. mm	nosn. kN
<b>B 203</b>	9,5	0,64	3,65
<b>B 204</b>	12,7	0,75	5,72
<b>B 205</b>	16	0,75	7,20
<b>B 206</b>	19	0,75	8,55
<b>B 206 S</b>	19	0,75	11,40

### střední spony V2A

BALENÍ KARTON		
obj. č.	šíře mm	ks/bal.
<b>S 253</b>	9,5	100
<b>S 254</b>	12,7	100
<b>S 255</b>	16	100
<b>S 256</b>	19	100
<b>S 256</b>	19	100

**Použití:** montáž různých prvků ke sloupům a potrubím, např.: dopravních a informačních značek, pojistkových a rozvaděčových skříněk, reflektorů, ampliónů atd. jakož i upevňování koncovek v hadicích atd.

**Páska B 206 S** má vyšší pevnost a nižší roztažnost proti ostatním páskám Bandimex.

**Doporučené kleště:** W 001

W 001 HD – pro upevňování koncovek v hadicích  
pro náročné a velmi časté používání  
pro pásku B 206 S



**těžké pásky nerez V2A**
**BALENÍ KARTON NÁVIN 30 m**

obj. č.	šíře mm	tl. mm	nosn. kN
<b>B 430</b>	19	1,2	13,68
<b>B 431</b>	25	1	15,00
<b>B 432</b>	32	1	19,20

**těžké spony V2A**
**BALENÍ KARTON**

obj. č.	šíře mm	ks/bal.
<b>S 440</b>	19	25
<b>S 441</b>	25	25
<b>S 442</b>	32	25

**Použití:** montáž komponentů trakčního vedení, stahování stavebních konstrukcí, atd.

**Doporučené kleště:** W 402 JUMBO


**speciální pásky nerez V4A**
**BALENÍ KARTON NÁVIN 30 m**

obj. č.	šíře mm	tl. mm	nosn. kN
<b>B 402</b>	6,4	0,50	1,69
<b>B 403</b>	9,5	0,64	3,22
<b>B 404</b>	12,7	0,75	4,77
<b>B 405</b>	16	0,75	6,36
<b>B 406</b>	19	0,75	7,55

**speciální spony V4A**
**BALENÍ KARTON**

obj. č.	šíře mm	ks/bal.
<b>S 452</b>	6,4	100
<b>S 453</b>	9,5	100
<b>S 454</b>	12,7	100
<b>S 455</b>	16	100
<b>S 456</b>	19	100

**Použití:** montáž ve velmi agresivním, zejména kyselém a radioaktivním prostředí. Nerez V4A odpovídá přibližně ČSN 17 346, obsahuje 2% molybdenu.

**Doporučené kleště:** W 001 nebo W 001 HD pro náročné a velmi časté používání


**technické parametry pásek BANDIMEX**

TYP PÁSKY	mez elasticity $E_{p0,2} > N/mm^2$	mez pevnosti $R_m > N/mm^2$	tažnost
<b>V2A B 133 – B432 a A213 *</b>	250	600	40%
<b>V2A B 206 S</b>	500	800	20%
<b>V4A B 402 – B 406</b>	240	530	40%
<b>pozinkovaná páska **</b>	430	550	15%

\* kromě B 206 S, \*\* jen předhotovené spony

Technické parametry pásek platí pro pásky v metrůž, předhotovené spony a pásky s kuličkovým zámkem BABY Bandimex.

Nerezové pásky Bandimex V2A, V4A jsou vyráběny dle standardu: EN 100 88 – 2.

Veškeré pásky Bandimex mají zaoblené hrany.

## upínací kleště – lehké, střední a jumbo

obj. č.	specifikace	vhodnost	hmotnost
<b>W 001</b>	kleště s tahovou silou 1 t	pro pásy B 833/50 – B 806/50; B 133 – B 206	2 kg
<b>W 001 HD</b>	kleště s tahovou silou 2 t	pro pásy B 833/50 – B 806/50; B 133 – B 206 + B 206S	2,5 kg
<b>W 402 JUMBO</b>	kleště s tahovou silou 2,5 t	pro pásy B 206 S, B 430 – B 432	5 kg



W 001 – lehké



W 001 HD – střední



W 402 – jumbo

## náhradní díly pro lehké a střední kleště

LEHKÉ KLEŠTĚ W001	STŘEDNÍ KLEŠTĚ W001 HD	
obj. č.	obj. č.	specifikace
<b>W 006</b>	<b>W 006 HD</b>	klika + vřeteno pro W 001 / matka + vřeteno pro W 001 HD
<b>W 012</b>	<b>W 012</b>	střížný nůž
<b>W 015</b>	<b>W 015</b>	střížná páka
<b>W 016</b>	<b>W 016 HD</b>	kuličkové ložisko / kuličkové ložisko pro kleště HD
<b>W 018</b>	<b>W 018</b>	excentrická páka – unáší pásku

ND pro kleště W 402 JUMBO je nutno konzultovat s naším technikem nebo je zaslat k případnému servisu.

## montážní opasek

obj. č.	specifikace
<b>PBXL</b>	montážní opasek pro obvod pasu cca 85 – 110 cm
	! 4 brašny uchycené systémem velkro – suchý zip na polstrovaném opasku
	! brašny jsou vyrobeny z mat. panamaplast – vysoká odolnost a životnost
	! opasek velmi usnadňuje práci zejména v terénu, vše co potřebujeme máme stále při sobě a máme volné ruce





## Návod na montáž upnutí pásky v metráži a spony



1.

Sponu nasadíme na pásku tak, jak je zřejmé z obr. 1. Sponu přidržíme a páskou obtočíme upínaný prvek. Páska se nevyndává z kartonu, pouze se vysunuje.



2.

Pásku znovu prostrčíme spodem celou sponou a zahneme. Větší upínací síly dosáhneme, když pásku obtočíme kolem prvku dvakrát a teprve nyní po opětovném prostrčení sponou konec pásky přehneme.



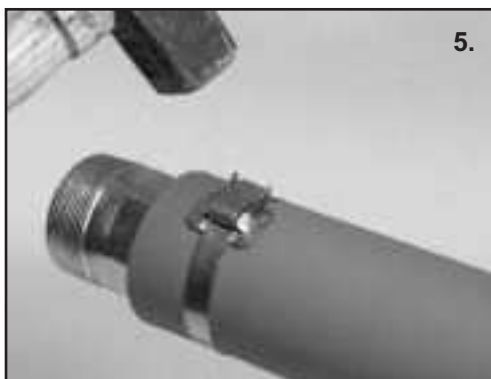
3.

Nasadíme upínací kleště. Otáčením kliky pásku dotáhneme. Zajištění spoje provedeme přetočením kleští o cca 160°. Současně při přetáčení kleští povolujeme o cca 1/2 otáčky kliku kleští tak, aby nedošlo k poškození spony nebo zeslabení či přetržení pásky.



4.

Pomocí střížné páky zastříhneme konec pásky.



5.

Kladivem sklepeme pásku na můstku spony a zaklepeme zajišťovací jazýčky spony.

## šroubové spony – nerez V2A

obj. č.	specifikace	šířka v mm	ks/bal.
<b>S 722</b>	pro pásku šíře 9,5 mm; B 203	9,5	50
<b>S 724</b>	pro pásku šíře 12,7 mm; B 204	12,7	25
<b>S 726</b>	pro pásku šíře 16 a 19 mm B 205 a B 206	19	25



Šroubové spony jsou vyrobeny z materiálu V2A.

## záplaty na opravu potrubí – nerez V2A

obj. č.	rozměry v mm	ks/bal.
<b>R 050</b>	30 x 30	30
<b>R 051</b>	50 x 65	10
<b>R 052</b>	75 x 90	10
<b>R 054</b>	90 x 100	10
<b>R 055</b>	90 x 150	5
<b>R 056</b>	90 x 200	5
<b>R 057</b>	90 x 250	5
<b>R 053</b>	1 bal. R 050 + 1 bal. R 051 + 1 bal. R 052	

Nerezový plech V2A s nalepenou neoprenovou kompenzační vrstvou.  
Pro montáž záplat použijte pásky šířky 16 mm či 19 mm a tl. 0,75 mm, tedy B 205, B 206 a B 206 S.

Doporučujeme dvojité obtočení páskou a tzv. klínování pásky ve sponě nebo užít šroubové spony S 726.



V případě zájmu jsme schopni dodat i jiné rozměry záplat.

## perforovaná páska a vřetenové spony – nerez V2A

obj. č.	specifikace
<b>A 213</b>	30 metrů nerezové perforované pásky 14 x 0,6 mm
<b>A 211</b>	50 ks nerezových spon k perforované pásce A 213

Páska je vhodná na individuální výrobu demontovatelného spojení od průměru cca 50 mm a větším.

Pásku dotahujeme kroutícím momentem 3,5 Nm.

Při minimálních skladových zásobách máte vždy při ruce sponu správného průměru.



## předhotovené spony BANDIMEX z materiálu nerez V2A, V4A a pozink

### předhotovené spony z pásky 6,4 mm x 0,5 mm

nerez V2A	pozink	nerez V4A	vnitřní Ø spony	karton
obj. č.	obj. č.	obj. č.	Ø v mm	ks / balení
V 240			19	100
V 242		V 442	25	100
V 241		V 441	35	100
V 252			38	100
V 253		V 453	51	100
V 256		V 456	70	100
V 244		V 444	76	100
V 257			89	100



### předhotovené spony z pásky 9,5 mm x 0,64 mm

nerez V2A	pozink	nerez V4A	vnitřní Ø spony	karton
obj. č.	obj. č.	obj. č.	Ø v mm	ks / balení
V 201	V 301	V 401	21	100
V 243	V 343		25	100
V 202	V 302	V 402	35	100
V 265			38	100
V 245	V 345		48	100
V 246	V 346	V 446	76	100
V 248		V 448	102	100

### předhotovené spony z pásky 12,7 mm x 0,75 mm

nerez V2A	pozink	nerez V4A	vnitřní Ø spony	karton
obj. č.	obj. č.	obj. č.	Ø v mm	ks / balení
V 203	V 303	V 403	25	100
V 204	V 304	V 404	32	100
V 232			38	100
V 236	V 336		45	100
V 237	V 337		51	100
V 230	V 330		70	100
V 249			102	100

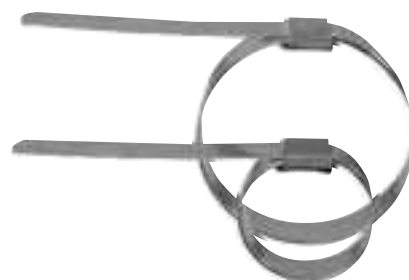


### předhotovené spony z pásky 16 mm x 0,75 mm

nerez V2A	pozink	nerez V4A	vnitřní Ø spony	karton
obj. č.	obj. č.	obj. č.	Ø v mm	ks / balení
V 205	V 305	V 405	38	100
V 206	V 306	V 406	45	100
V 207	V 307	V 407	51	100
V 208	V 308	V 408	57	100
V 209	V 309	V 409	64	100

### předhotovené spony z pásky 19 mm x 0,75 mm

nerez V2A	pozink	nerez V4A	vnitřní Ø spony	karton
obj. č.	obj. č.	obj. č.	Ø v mm	ks / balení
V 227	V 327		51	100
V 210	V 310	V 410	70	50
V 211	V 311	V 411	76	50
V 212	V 312	V 412	89	50
V 213	V 313	V 413	102	25
V 214	V 314	V 414	114	25
V 215	V 315	V 415	127	25
V 216	V 316	V 416	152	25
V 218		V 418	180	25





### ruční nářadí pro předhotovené spony

obj. č.	specifikace	hmotnost v kg
<b>V 001</b>	adaptér pro zajištění předhotovených spon	0,65
<b>V 015</b>	náhradní střížný nůž k adaptéru V 001	0,1

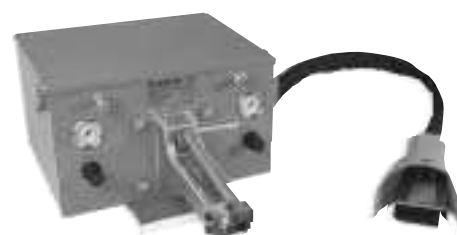
Adaptér V 001 se nasadí na kleště W 001 HD.



Ruční kleště s adaptérem slouží pro malosériovou výrobu a servisní práce.

### pneumatický přístroj pro montáž předhotovených spon

obj. č.	specifikace	hmotnost v kg
<b>V 440</b>	Pneumatický poloautomat pro průmyslové upevnění koncovek v hadicích. Spoj je hotov během několika sekund.	28,5
<b>V 920</b>	náhradní nůž pro pneu. poloautomat V 440	0,1



Přístroj zajišťuje vysokou produktivitu práce a komfort obsluhy.

### Použitelnost předhotovených spon



Předhotovené spony se používají na upevnění koncovek do hadic, ponorných vibrátorů k hadicím atd. Rychle a snadno se aplikují pomocí kleští W 001 HD a adaptéru V 001 nebo pomoci pneu poloautomatu V 440.

## Návod na montáž předhotovených spon



Na upínací kleště W 001 HD nasadíme adaptér V 001 a zajistíme z boku imbus šroubem. Kleště i s adaptérem upneme do svěráku. Konec pásky z předhotovené spony prostrčíme z čela stříhacím nožem adaptéru a přes celé kleště až jej uchyťme excentrickou pákou v unášeče.



Stahovaný prvek (např. hadici) vložíme do otvoru předhotovené spony a otáčením kliky dotáhneme. Maximálního dotažení dosáhneme, když páska se nezatahuje do můstku spony.



Zajištění pásky ve sponě provedeme pootočením prvku (např. hadice) o cca 90°. Současně s otáčením hadice nepatrně povolíme kliku kleští. Hranu záchyty střížné páky zaklesneme za zámek předhotovené spony.



Rychlým zatlačením na střížnou páku adaptéru odstrihneme přebytečnou pásku.



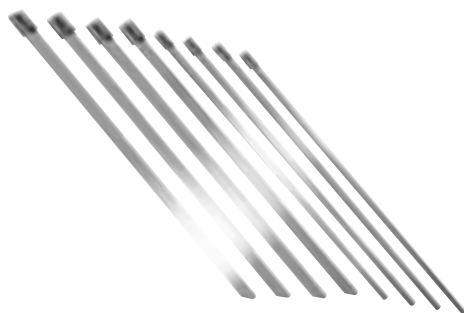
Detail hotového spoje.

### páska BABY 4,5 x 0,3 mm, nerez V4A

- páska má na konci tvz. kuličkový zámek
- perfektně zaoblené hrany
- páska, zámek i kulička – materiál NEREZ V4A

šířka 4,5 mm, tloušťka 0,3 mm, 100 ks / bal.

obj. č.	pro max Ømm	délka mm
M 145	25	152
M 245	50	200
M 345	102	360
M 545	152	520
M 645	203	680
M 845	254	840
M 045	318	1050



### páska BABY PLUS 8 x 0,3 mm, nerez V4A

šířka 8 mm, tloušťka 0,3 mm, 100 ks / bal.

obj. č.	pro max Ømm	délka mm
M 180	25	152
M 280	50	200
M 380	102	360
M 580	152	520
M 680	203	680
M 880	254	840
M 080	318	1050

### BABY kleště

- pro pásy Bandimex BABY a Bandimex BABY PLUS
- kleště pásku dotáhnou a přebytečnou část zastříhnou hned za sponou
- kleště jsou lehké 0,63 kg a obsluhují se velmi snadno jen jednou rukou

obj. č.	specifikace
M 100	upínací kleště Bandimex BABY



### BABY štítky, nerez V4A

- štítky pro upevnění pouze páskami Bandimex BABY šířky 4,5 mm

obj. č.	specifikace	balení
M 001	89 x 9,5	100 ks
M 002	89 x 19	100 ks



#### Příklady použití a přednosti Bandimex BABY pásek:

- materiál V4A je vhodný i do velmi agresivních prostředí i radioaktivních zón
- zasunutím konce jedné pásky do spony druhé můžeme libovolně nastavovat délku pásek
- upevnění silových, nesilových a topných kabelů ke sloupům, potrubím atd.
- montáž izolací a ochranných opláštění potrubí
- značení potrubí, kabelů atd.

Pro veškeré lehké kotvení ve venkovním prostředí – nepraskají po pár letech na slunci jako plastové.

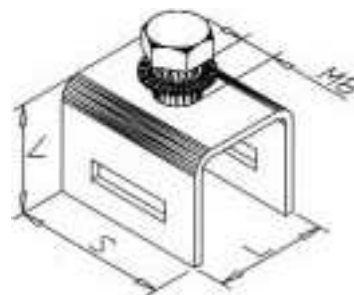
## Držáky a prvky

## MDZ 8

## malý držák se závitem a šroubem M8

- nerezový držák z materiálu V2A, ČSN 17 241
- nerezový šroub M 8x12; nerezová vějířová podložka
- pro pásku maximální šíře 20 mm

obj. č.	L	S	V
MDZ8	25	38	21

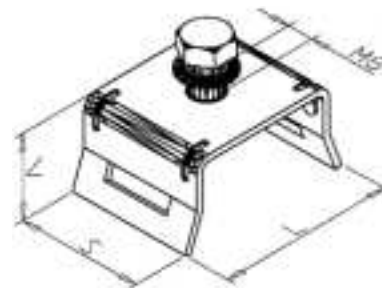


## H 021

## držák se závitem a šroubem M8

- nerezový držák z materiálu V2A, ČSN 17 241
- nerezový šroub M 8x16; nerezová plochá podložka
- pro pásku maximální šíře 20 mm

obj. č.	L	S	V
H 021	55	38	27

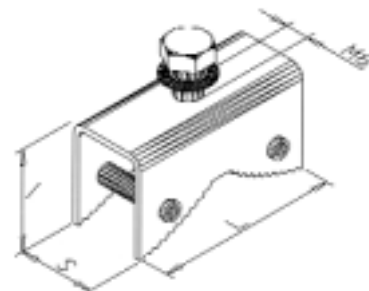


## VZ 8

## variabilní držák se závitem a šroubem M8

- nerezový držák z materiálu V2A, ČSN 17 241
- nerezový šroub M 8x12; nerezová vějířová podložka
- pro pásku maximální šíře 20 mm

obj. č.	L	S	V
VZ8	54	25	30

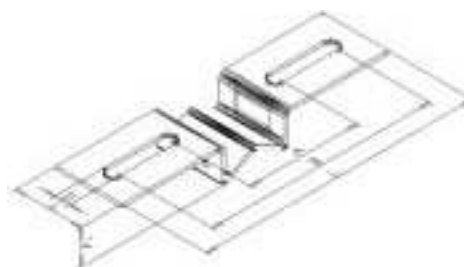


## PDM 8-80, PDM 10-140

## plochý držák tvaru písmene M pro šroub M8; max. rozteče 80 a 140 mm

- nerezový držák z materiálu V2A, ČSN 17 241
- pro pásku maximální šíře 20 mm

obj. č.	specifikace	L	S	V	A	B	D
PDM8-80	otvor $\varnothing$ 8,5	107	38	16	80		8,5
PDM8-140	oválný otvor 8,5x40	170	38	16	80	140	8,5
PDM10-80	otvor $\varnothing$ 10,5	107	38	16	80		10,5
PDM10-140	oválný otvor 10,5x45	170	38	16	70	140	10,5

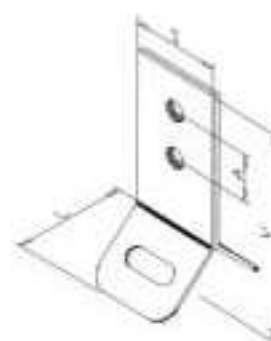


## H 096, H 097

## Y držák

- nerezový držák z materiálu V2A, ČSN 17 241
- kulaté otvory  $\varnothing$  9,5 mm
- pro pásku maximální šíře 20 mm

obj. č.	L	S	A	V
H 096	50	38	21	80
H 097	50	38	39	125

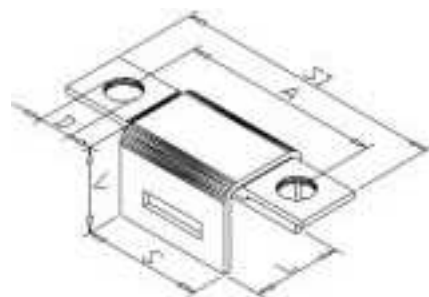


## MD-P8, MD-P10

**malý držák s příložníkem a dvěma otvory pro šroub M8; M10**

- nerezový držák z materiálu V2A, ČSN 17 241, tl. 2 mm
- držák s otvory buď 8,5 mm nebo 10,5 mm
- pro pásku maximální šíře 20 mm

obj. č.	specifikace	L	S	S1	V	A	D
<b>MD-P8</b>	otvor $\varnothing$ 8,5	25	38	90	21	80	<b>8,5</b>
<b>MD-P10</b>	otvor $\varnothing$ 10,5	25	38	90	21	80	<b>10,5</b>



## V8-70, V10-70 Zn

**variabilní držák s dvěma otvory pro šroub M8; M10 o osové rozteči 70 mm**

- držák z materiálu V2A, ČSN 17 241 tl.1,5 mm; nebo pozink tl. 2 mm
- držák s otvory buď 8,5 mm nebo 10,5 mm
- pro pásku maximální šíře 20 mm

obj. č.	specifikace	L	L1	S	V	A	D
<b>V8-70</b>	nerez V2A	54	90	25	30	70	<b>8,5</b>
<b>V8-70 Zn</b>	pozink	54	90	25	30	70	<b>8,5</b>

<b>V10-70</b>	nerez V2A	54	90	25	30	70	<b>10,5</b>
<b>V10-70 Zn</b>	pozink	54	90	25	30	70	<b>10,5</b>

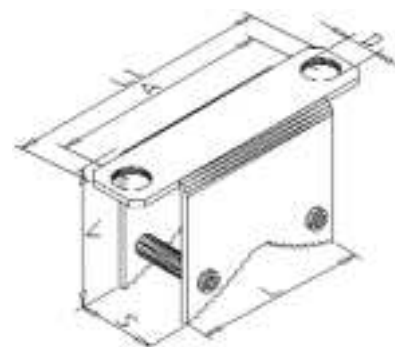


## V8-70 ZV, V10-70 ZV

**zvýšený variabilní držák s dvěma otvory pro šroub M8; M10 o osové rozteči 70 mm**

- držák z materiálu V2A, ČSN 17 241 tloušťky 1,5 mm
- držák s otvory buď 8,5 mm nebo 10,5 mm
- pro pásku maximální šíře 20 mm

obj. č.	specifikace	L	L1	S	V	A	D
<b>V8-70 ZV</b>	otvor $\varnothing$ 8,5	54	90	24	56	70	<b>8,5</b>
<b>V10-70 ZV</b>	otvor $\varnothing$ 10,5	54	90	24	56	70	<b>10,5</b>



## V-P8, V-P10 Zn

**variabilní držák s příložníkem a dvěma otvory pro šroub M8; M10**

- držák z materiálu V2A, ČSN 17 241 tl. 2 mm; pozink tloušťky 2 mm
- příložník s otvory buď 8,5 mm nebo 10,5 mm, nerez či pozink tl. 2,5 mm
- pro pásku maximální šíře 20 mm

obj. č.	specifikace	L	L1	S	V	A	D
<b>V-P8</b>	nerez V2A	80	130	25	33	110	<b>8,5</b>
<b>V-P8 Zn</b>	pozink	80	130	25	33	110	<b>8,5</b>

<b>V-P10</b>	nerez V2A	80	130	25	33	110	<b>10,5</b>
<b>V-P10 Zn</b>	pozink	80	130	25	33	110	<b>10,5</b>

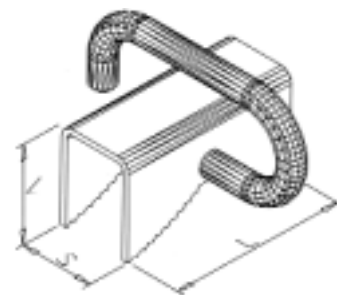




**VSH**
**variabilní držák s hákem**

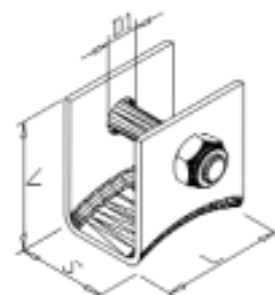
- nerezový držák z materiálu V2A, ČSN 17 241 tloušťky 1,5 mm
- nerezový hák z kulatiny  $\varnothing$  8 mm a vnitřními rádiusy 22 mm
- volný prostor mezi čelem držáku a hákem je 15 mm
- maximální šíře 20 mm

obj. č.	L	S	V
VSH	54	24	33


**KD**
**kotevní držák**

- nerezový držák z materiálu V2A, ČSN 17 241 tloušťky 2 mm
- nerezový šroub M 10 x 30; nerezová samojistící matice
- maximální šíře 20 mm

obj. č.	L	S	V
KD	38	25	38

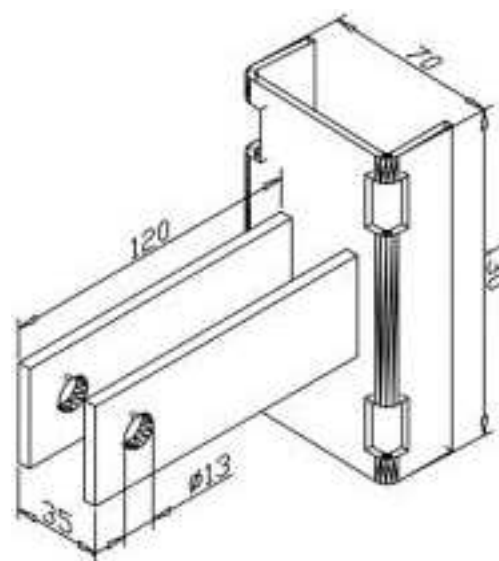

**DKS**
**držák kabelových svodů**

- nerezový držák z materiálu V2A, ČSN 17 241 tloušťky 1,5 mm
- nerezový šroub M 8x12; nerezová vějířová podložka
- pro pásku maximální šíře 20 mm

obj. č.	L	S	V
DKS	80	25	28


**VO – UNI**
**konzole pro veřejné osvětlení univerzální**


obj. č.	specifikace
VO-UNI	žárově zinkovaná konzole z mat. tl. 3 mm základna vhodná na $\varnothing$ sloupu 60 mm a větší maximální šíře pásky 20 mm libovolně dlouhé rameno a úhel sklonu

**KDSZ**
**koncový držák spirálového závěsu**


obj. č.	specifikace
KDSZ	žárově zinkovaná konzole z mat. tl. 3 mm koncová konzole pro RIBE spirálový závěs základna vhodná na $\varnothing$ sloupu 60 mm a větší maximální šíře pásky 20 mm



## VU8 – 200 – 260, další rozměry na zakázku

## variabilní držák s navařeným "U" profilem

- držák z nerez materiálu V2A, ČSN 17 241
- navařený nerezový "U" profil 26 x 10 mm tl. 1,5 mm; oválné otvory 8,5 x 40 mm
- pro pásku maximální šíře 20 mm

obj. č.	L	L1	S	V	A	B	D
VU8 – 200 – 260	54	290	28	32	200	260	8,5

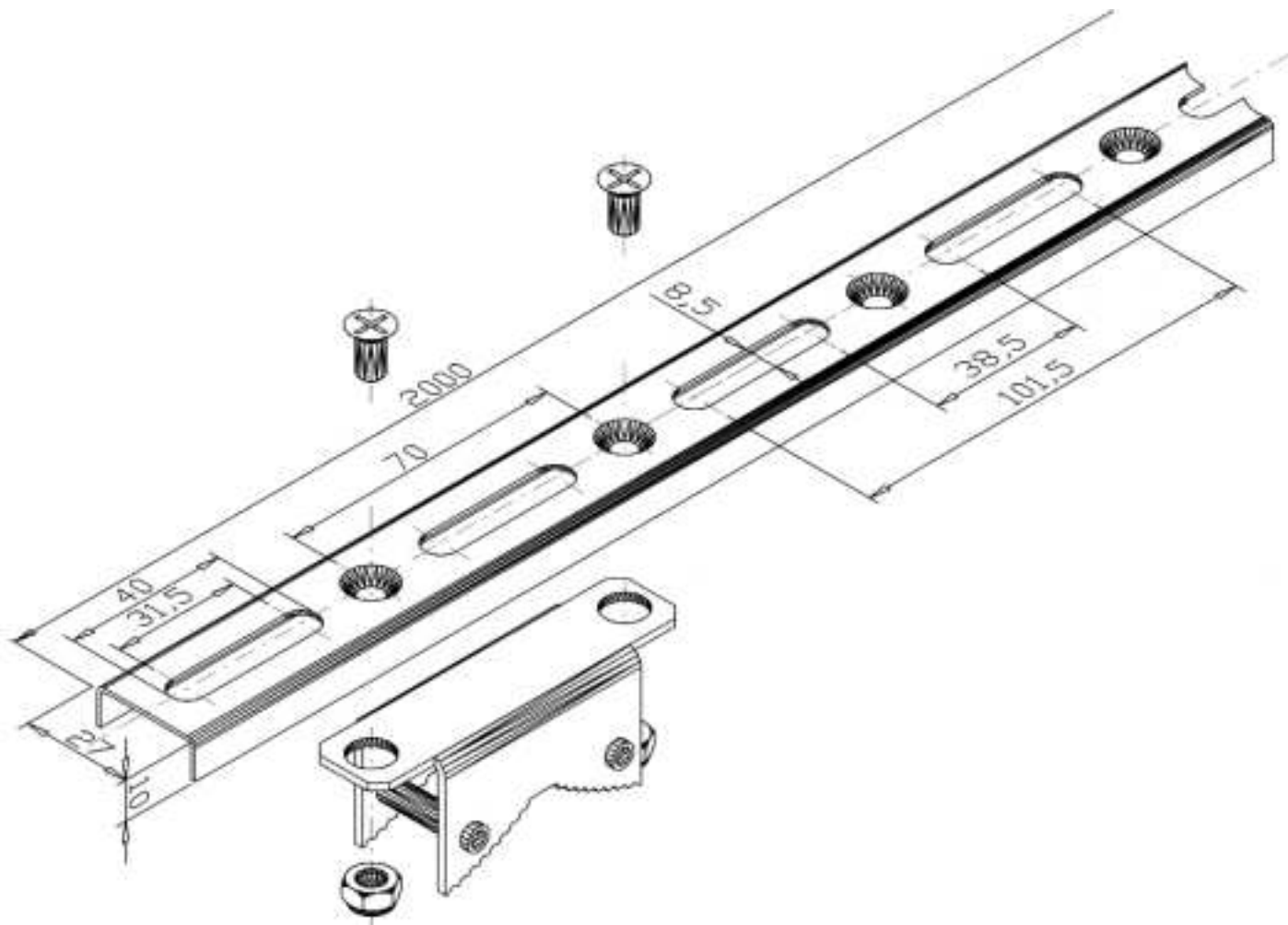


## NA ZAKÁZKU:

- variabilní držák šíře 54 mm z plechu tl. 1,5 mm nebo variabilní držák šíře 80 mm z plechu tl. 2 mm; materiál: nerez, pozink, ocel
- "U" profil 26 x 10 mm tl. 1,5 mm libovolné délky z materiálu nerez, pozink, ocel; v "U" profilu kulaté otvory  $\varnothing 6,5$ ; 8,5 nebo 10,5 mm či oválné otvory 8,5 x 40 mm nebo 10,5 x 45 mm, počet otvoru a jejich osové rozteče dle požadavku

## NS – nerezová stavebnice

obj. č.	specifikace
NS	- 20 ks držáků V10-70 z materiálu V2A, ČSN 17 241 pro pásku max. šíře 20 mm - 40 ks nerez šroubů M 6x12; 40 ks nerez samojistících matek M6, 40 nerez podložek - 3 ks nerezových "U" profilů 26 x 10 x 2000 mm tl. 1,5 mm s otvory 8,5 x 40 mm
V10-70 S	držák V10-70 včetně nerez spoj. mat.: 2 x šroub M6 x 12, 2 x samojistící matka M6, 2 x podložka
U PROFIL	nerezový "U" profil 26 x 10 x 2000 mm, tloušťky 1,5 mm s oválnými otvory 8,5 x 40 mm



## zakázkově vyráběné držáky a výrobky

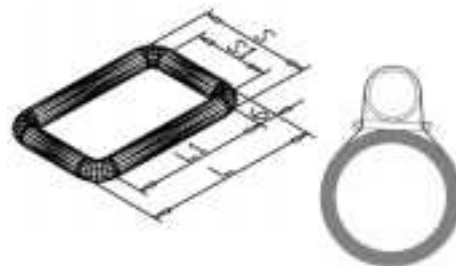
Kromě uvedených držáků lze vyrobit také držáky na zakázku. Rozměry držáků v tabulkách jsou uvedeny v mm. Držáky se dodávají po kusech.

## OKO 24 x 44

oko pro pevné uchycení kabelů, chrániček, potrubí ...

- nerezový držák z kulatiny  $\varnothing$  6 mm, materiál: V2A, ČSN 17 241
- vnitřní rozměry oka 24 x 44 mm
- pro pásku maximální šíře 20 mm

obj. č.	L	L1	S	S1
OKO 24 x 44	56	44	36	24



## DVV

držák vlajkové výzdoby

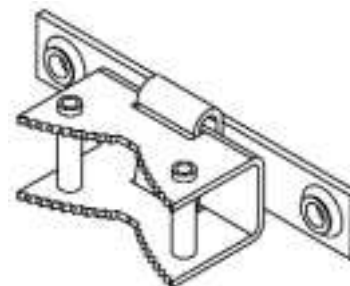
- základ držáku tvoří variabilní nerezový držák šíře 54 mm z materiálu V2A, ČSN 17 241 tl. 1,5 mm, k němu jsou prostřednictvím plechu přivařeny dvě trubičky, do kterých se zasune žerď vlaječky
- vnitřní  $\varnothing$  nerezových trubiček jsou 13, 15, 17, 19, 22 a 24 mm.
- pro pásku maximální šíře 20 mm



## VSZ

variabilní držák se závěsem

- základ držáku tvoří variabilní držák šíře 54 mm
- příložník se závity M8 a "U" závěsem



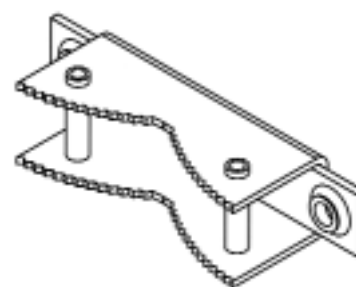
## V-PZ

variabilní držák s příložníkem a závity

- základ držáku tvoří variabilní držák šíře 80 mm
- příložník se závity M8

**Použití:** Držák VSZ a V-PZ se používají jako komplet.

- pro připevnění zařízení, která jsou na sloup umístěna krátkodobě (vánoční a květinová výzdoba, reklamní tabule apod.).



## PAS

pasportizační štítky na sloupy VO, TRV atd.

- štítky se vyrábějí v rozměrech: 62 x 30 a 92 x 30 mm
- do štítku lze vyrazit kombinaci čísel
- na delší typ štítku lze do rámečku natisknout znak města, logo apod.
- materiál nerez nebo hliník



Zašlete nám náčrt požadovaného tvaru držáku, uveďte potřebné rozměry, specifikujte také co a k čemu chcete připevnit, jaké máte nároky na pevnost, bezpečnost, korozivzdornost ... a my vám navrheme řešení a na dané množství zpracujeme cenovou kalkulaci. Dodací lhůta je individuální, v průměru 14-30 dnů od obdržení závazné objednávky. Cenově přijatelná řešení jsou u vyšší sériovosti, v řádu desítek až stovek kusů, záleží také na velikosti a komplikovanosti zadaného držáku.



Prodej a servis produktu BANDIMEX GmbH:

**KUDA PACKAGING**

Oty Kovala 1108  
CZ - 33441 Dobřany

Tel: +420 603 239 953  
Fax: +420 378 771 529

[info@kuda-packaging.com](mailto:info@kuda-packaging.com)  
[www.kuda-packaging.com](http://www.kuda-packaging.com)